



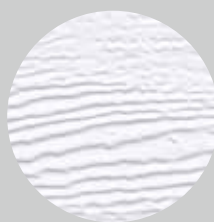
Porte de garage sectionnelle RenoMatic

NOUVEAU : surface Duragrain Diamond particulièrement résistante
aux rayures et aux salissures

HÖRMANN

Rainures M Woodgrain / DecoColor

Le rainurage discret et la surface structurée ou laquée caractérisent la porte de garage sectionnelle RenoMatic à rainures M.



La **surface Woodgrain** se distingue par son motif à trait de scie fidèle et sa robustesse (illustration de gauche en RAL 9016, blanc trafic).



La **surface DecoColor*** laquée séduit par son aspect bois naturel en 3 décors (illustration de gauche en décor Golden Oak (chêne doré)). Elle n'est pas identique à la finition Decograin des portes d'entrée Hörmann.



RAL 9016,
Blanc trafic



RAL 9006,
Aluminium blanc



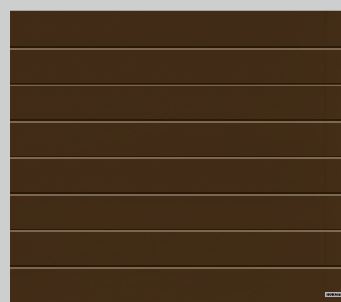
RAL 9007,
Aluminium gris



CH 703,
Anthracite métallique



RAL 7016,
Gris anthracite



RAL 8028,
Brun terre



DecoColor
Décor Golden Oak (chêne doré)



DecoColor
Décor Dark Oak (chêne foncé)



DecoColor
Décor Night Oak (chêne nuit)



Rainures L Planar / DecoColor

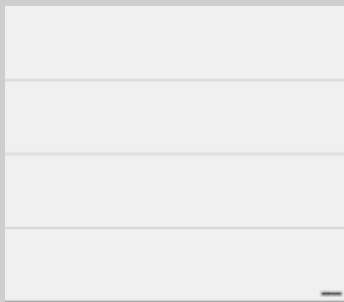
La porte de garage sectionnelle RenoMatic à rainures L séduit par la répartition généreuse de ses panneaux et son aspect mat moderne en teintes Matt deluxe ainsi que des décors en bois naturel.



La **surface lisse Planar**, déclinée en 6 teintes Matt deluxe exclusives Hörmann, vous charmera par sa grande élégance (illustration de gauche en CH 703, Matt deluxe, anthracite métallique).



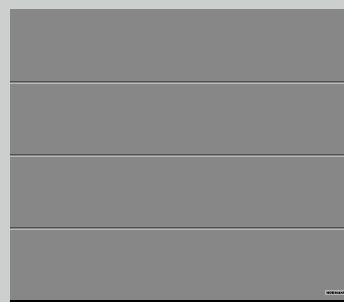
La **surface DecoColor*** laquée séduit par son aspect bois naturel en 3 décors (illustration de gauche en décor Golden Oak (chêne doré)). Elle n'est pas identique à la finition Decograin des portes d'entrée Hörmann.



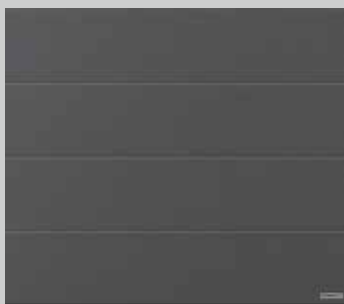
CH 9016 Matt deluxe,
Blanc trafic



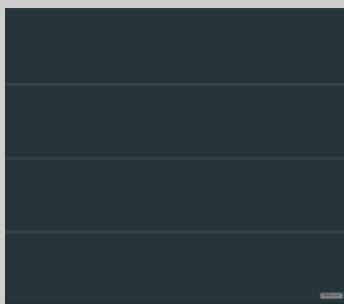
CH 9006 Matt deluxe,
Aluminium blanc



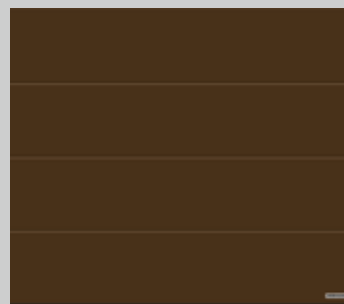
CH 9007 Matt deluxe,
Aluminium gris



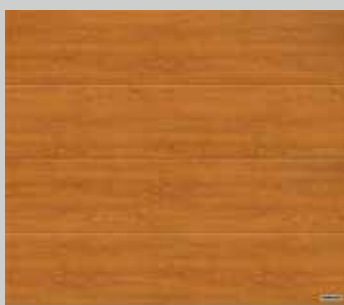
CH 703 Matt deluxe,
Anthracite métallique



CH 7016 Matt deluxe,
Gris anthracite



CH 8028 Matt deluxe,
Brun terre



DecoColor
Décor Golden Oak (chêne doré)



DecoColor
Décor Dark Oak (chêne foncé)



DecoColor
Décor Night Oak (chêne nuit)

► Porte de garage sectionnelle RenoMatic à rainures L Planar en CH 703 Matt deluxe, anthracite métallique

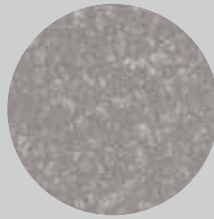


Rainures L

Duragrain

■ **NOUVEAU**

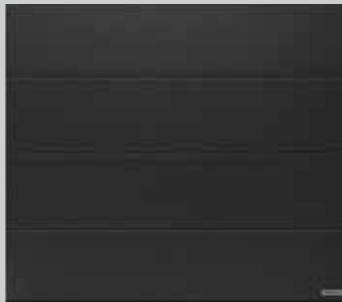
La porte de garage sectionnelle RenoMatic à rainures L séduit par sa surface Duragrain particulièrement résistante aux rayures et aux salissures ainsi que par la répartition généreuse de ses panneaux.



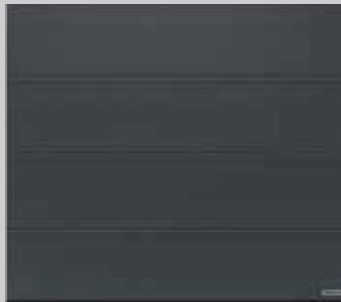
La **surface lisse Duragrain** en 8 couleurs modernes offre un aspect de porte durablement élégant (illustration de gauche en Diamond Stone).



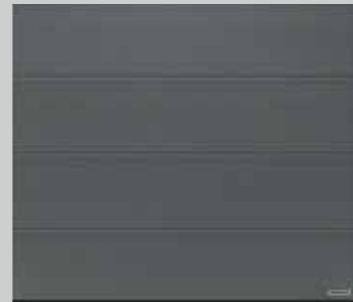
Le **revêtement de finition en vernis hautement résistant** est particulièrement solide face aux rayures et aux salissures.



Diamond Black



Diamond Anthracite



Diamond Basalt



Diamond Stone



Diamond Grey



Diamond Brown



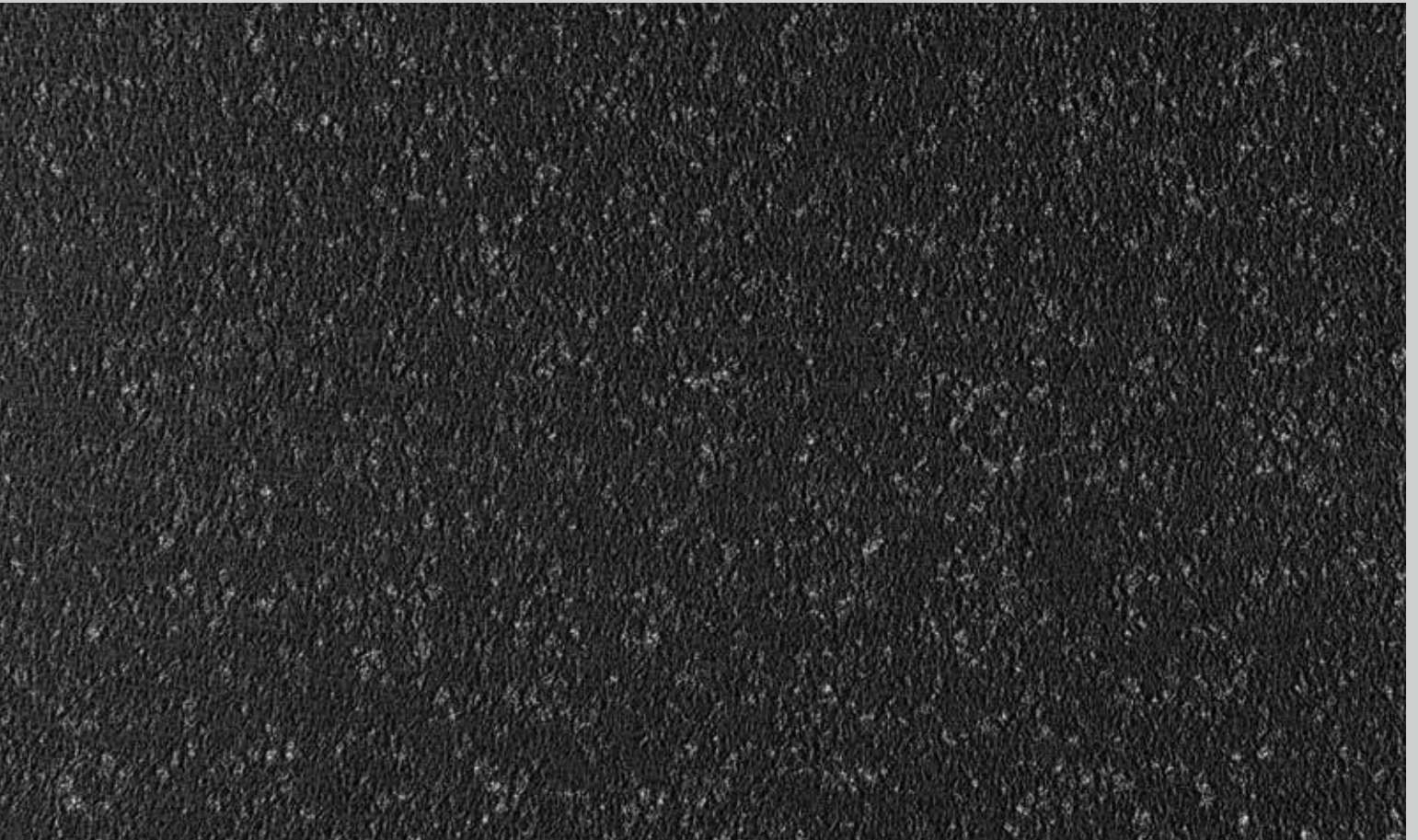
Diamond Red



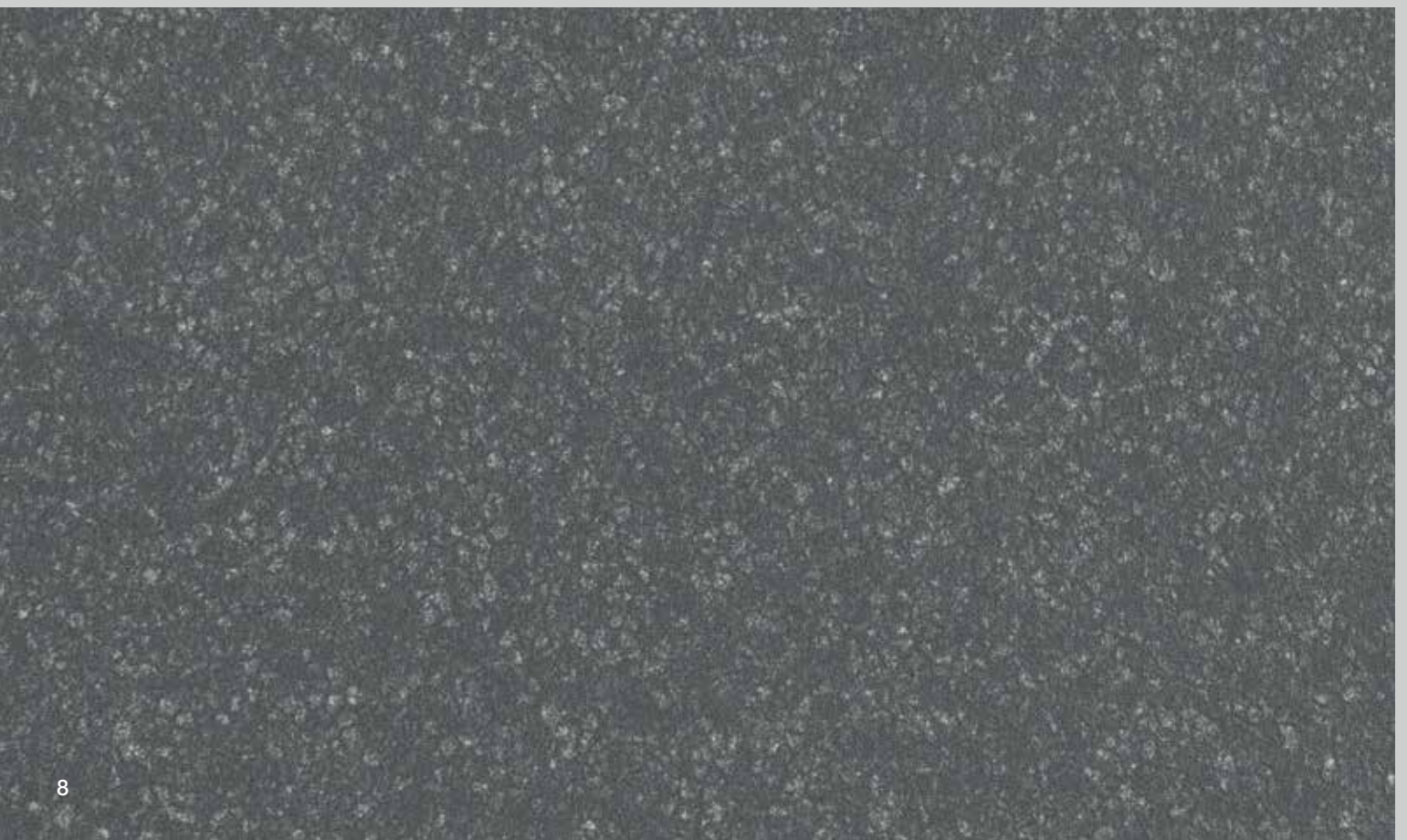
Diamond Green



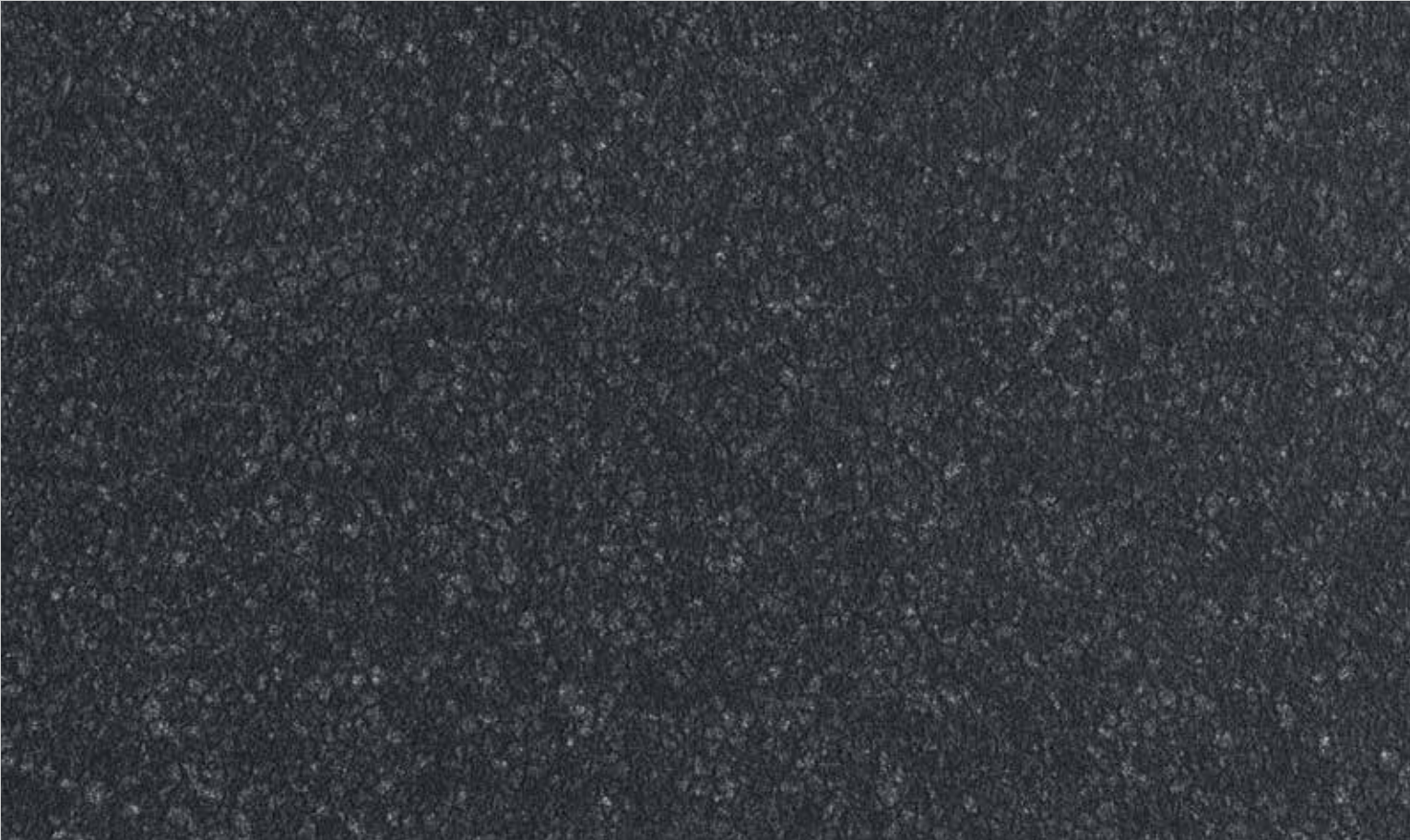
Duragrain Diamond Black



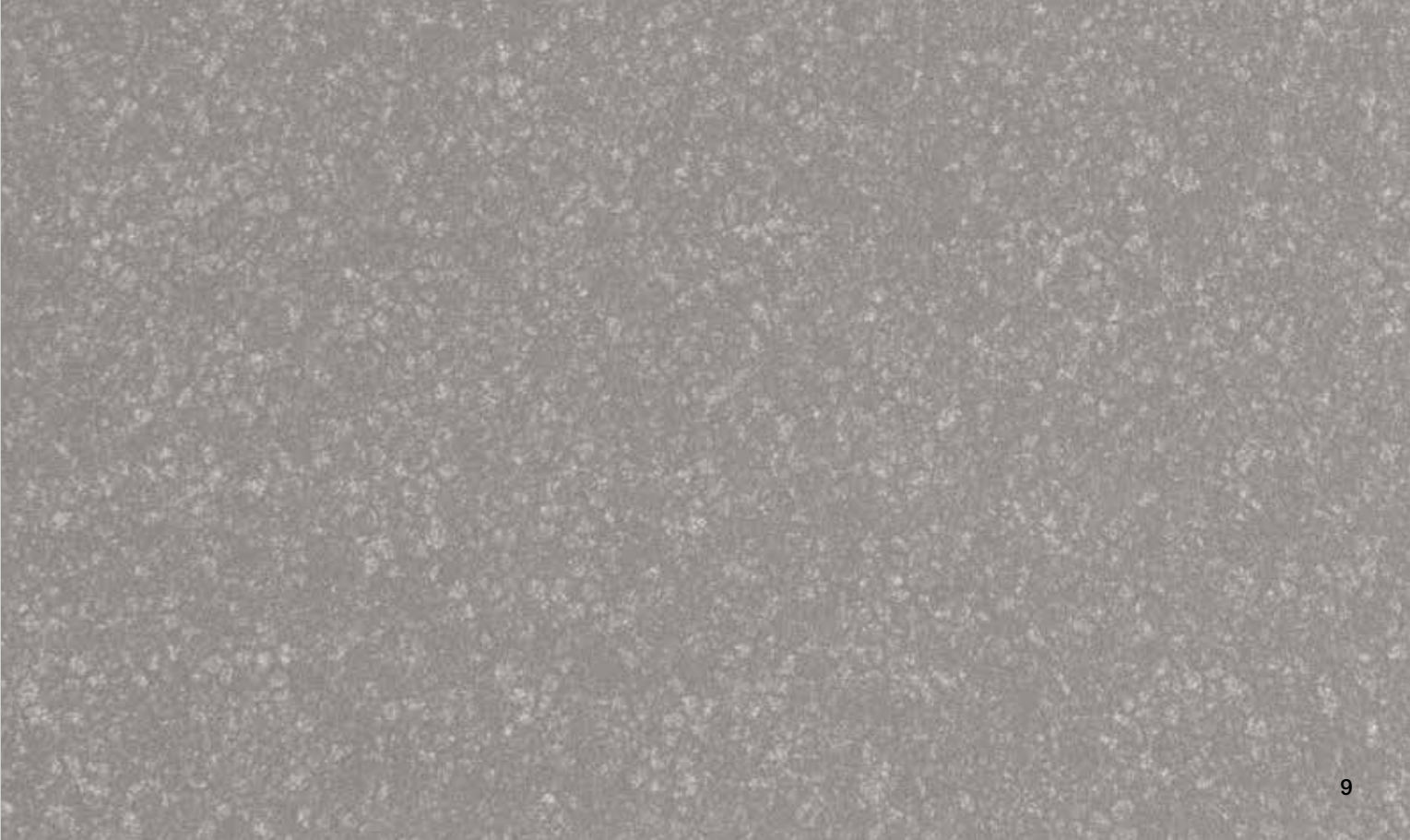
Duragrain Diamond Basalt



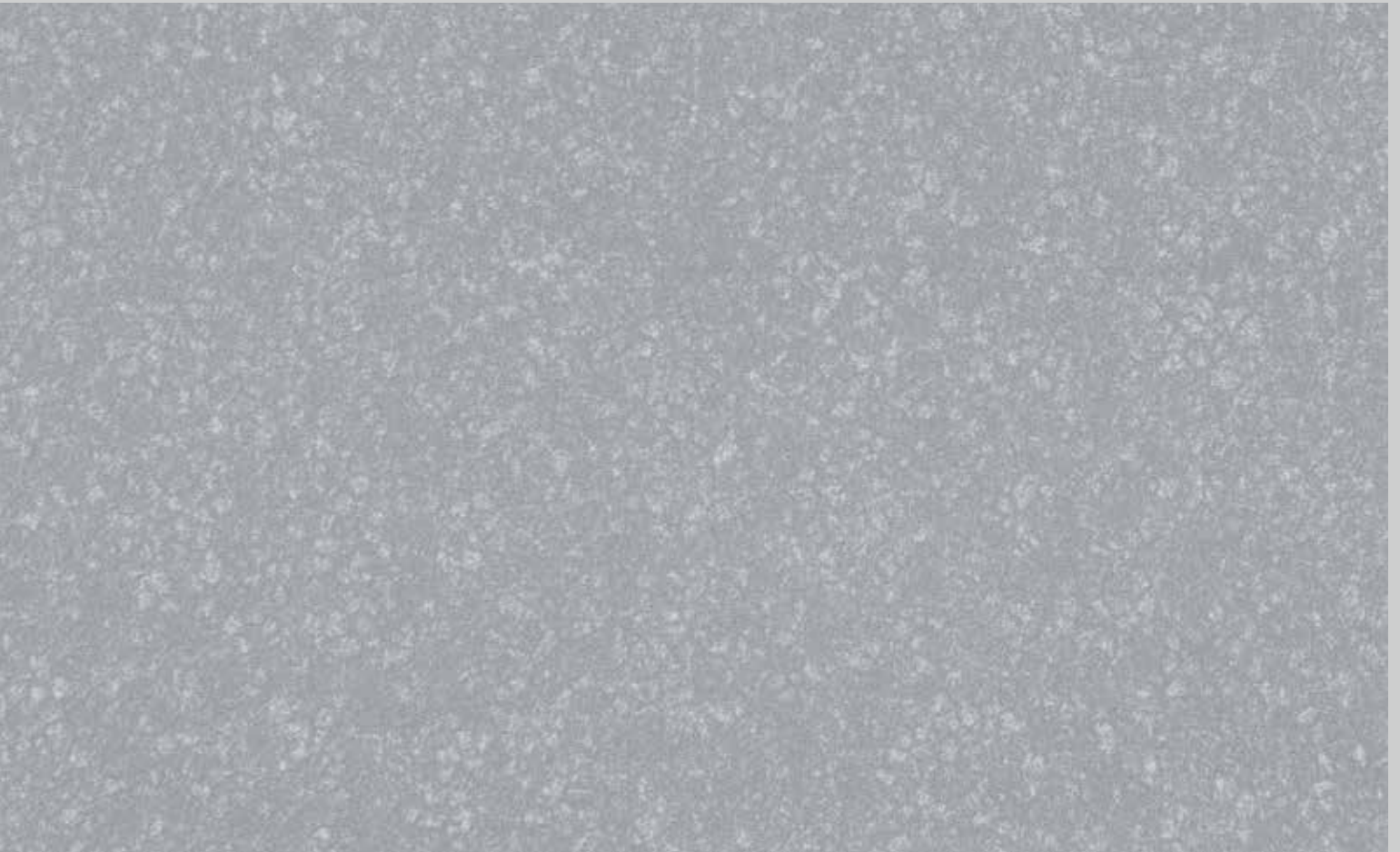
Duragrain Diamond Anthracite



Duragrain Diamond Stone



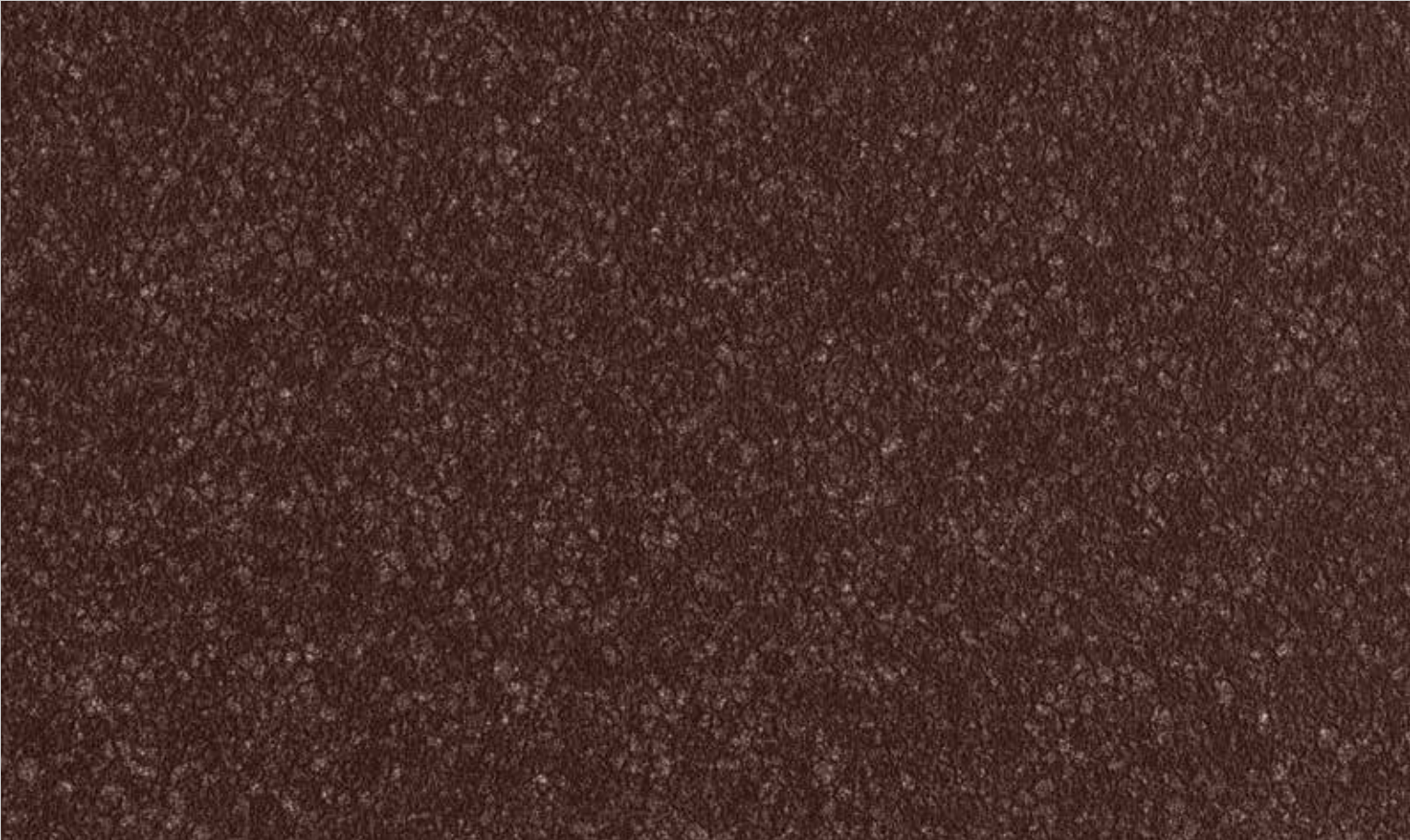
Duragrain Diamond Grey



Duragrain Diamond Red



Duragrain Diamond Brown



Duragrain Diamond Green



La qualité du leader européen qui fait toute la différence



Bonne isolation thermique

La porte de garage sectionnelle RenoMatic dispose d'une isolation thermique à double paroi. Ses panneaux d'une épaisseur de 42 mm **garantissent un fonctionnement silencieux et sans à-coups**. Les panneaux sont dotés à l'extérieur d'un revêtement d'apprêt polyester **1**. La face intérieure des panneaux est disponible avec galvanisation couleur argent et vernis **2**. La technique à ressorts de traction dotée d'un système de ressorts doubles breveté et le ressort de torsion avec sécurité de rupture de ressort contrôlée **protègent le tablier de porte de toute chute**. Grâce à sa **bonne isolation thermique**, cette porte est idéale pour les garages jouxtant la maison ou possédant une porte de communication avec celle-ci.



Protection longue durée optimale

Le **piéd de cadre dormant** de 4 cm **en matière synthétique** **3** **protège durablement votre porte de la corrosion** et – contrairement aux solutions concurrentes – de l'eau susceptible de s'accumuler dans cette zone. Le pied enveloppe le cadre dormant dans la zone sujette à la corrosion, créant ainsi une protection longue durée efficace.



Uniformité

L'**impression d'ensemble harmonieuse** d'une porte est le fruit d'innombrables petits détails. Pour les portes à surface Woodgrain, Planar ou DecoColor, nous livrons par exemple toujours le **faux-linteau de compensation** **4** **assorti à la couleur de la porte**. Pour les portes Duragrain, nous livrons le faux-linteau de compensation en blanc trafic RAL 9016. En option, il est disponible dans une couleur adaptée au décor. Les montants latéraux **5** sont toujours en surface Woodgrain, blanc trafic RAL 9016 (assorti à la surface blanche pour les portes à rainures M). Pour les portes en surface Planar, des habillages de cadre dormant identiques à la surface de la porte sont disponibles en option. Pour les portes à surface DecoColor ou Duragrain, nous livrons l'habillage de cadre dormant en option dans une couleur adaptée au décor.





- Pied de cadre dormant synthétique
- Sécurité antirelevage mécanique dans le rail de motorisation
- Système radio BiSecur

Version motorisée pour plus de confort

La porte RenoMatic est disponible **de série avec la motorisation ProMatic 4** ² et deux émetteurs à 4 touches HSE 4 BS. Sur demande et moyennant un supplément, elle est également disponible avec **la motorisation SupraMatic E** ³ **dotée d'une ouverture de porte plus rapide et plus intelligente**. La technique de motorisation sur rails brevetée assure un déplacement de porte silencieux et sans à-coups avec chacune des deux motorisations. De plus, l'automatisme d'arrêt fiable stoppe immédiatement la porte en cas d'obstacle. Pour **une offre plus économique**, la porte RenoMatic est disponible avec une motorisation ProLift 700 ¹.

Système radio BiSecur avec sécurité certifiée



Le système radio bidirectionnel BiSecur fait figure de technologie d'avenir **pour la commande confortable et sûre des motorisations de porte de garage, portail, porte d'intérieur, éclairages et plus encore**. Conçue par Hörmann avec une portée stable et sans interférences, cette méthode de cryptage BiSecur extrêmement sécurisée **empêche efficacement toute copie de votre signal radio par des tiers**. Elle a été testée et homologuée par des experts en sécurité de l'université de la Ruhr à Bochum. BiSecur est disponible uniquement avec les motorisations ProMatic 4 et SupraMatic E.

Commande fiable

Les portes sectionnelles Hörmann sont **testées et certifiées suivant les strictes exigences de la norme européenne 13241 en matière de sécurité, et ce en tant que** porte à commande manuelle ou en combinaison avec une motorisation Hörmann. Aucune porte sectionnelle ne saurait être plus sûre.



1



2



3

Motorisations de porte de garage	Equipement ProLift 700 pour RenoMatic	Equipement ProMatic 4 pour RenoMatic	Equipement SupraMatic 4 pour RenoMatic
Récepteur Bluetooth pour commande par smartphone	Non disponible	En option moyennant supplément (HET-BLE)	Intégré, fonction marche / arrêt
Fréquence radio	433 Mhz	868 Mhz	868 Mhz
Effort de pointe	700 N	750 N	800 N
Vitesse d'ouverture max.	13,5 cm/s	20 cm/s	25 cm/s

Pack complémentaire équipement de sécurité anti-effraction CR 2

Outre les portes et les fenêtres, les cambrioleurs tentent souvent de s'introduire par la porte du garage pour entrer dans la maison par la porte de communication ou pour voler des objets dans le garage. En plus de la sécurité antirelevage installée de série, qui verrouille automatiquement votre porte et la protège contre tout relevage, la porte RenoMatic est disponible en option avec une sécurité anti-effraction certifiée CR 2 selon la norme DIN/TS 18194. Aucune porte de garage sectionnelle ne saurait être verrouillée de manière plus sûre.



Portillons indépendants assortis

Pour la porte de garage sectionnelle RenoMatic, des portillons indépendants assortis sont également disponibles avec d'étroits profilés en aluminium. Les panneaux de portes sont assortis au motif de porte ainsi qu'à la surface et à la couleur. Il en résulte une impression globale harmonieuse de la porte et du portillon indépendant.



15 dimensions de porte pour presque toutes les baies

Hauteurs de porte en mm	2500							
	2250							
	2125							
	2080							
	2000							
		2315	2375	2440	2500	2750	3000	5000
		Largeurs de porte en mm						



Respect de l'environnement Élégance et sécurité de votre habitat

Portes neutres en carbone, par le leader européen

Pour la production de nos portes promotionnelles, nous utilisons du courant 100 % écologique et de nombreuses autres mesures nous permettent d'économiser plusieurs tonnes de CO₂. Nous compensons les émissions restantes par la promotion de projets de protection du climat en coopération avec ClimatePartner.

Vous trouverez de plus amples informations sur

www.hormann.fr/a-propos-de-hoermann/environnement



HÖRMANN